

CARTA DEI VINCOLI, ESTRATTI PIANO REGOLATORE GENERALE

REALIZZAZIONE DI UN IMPIANTO COGENERATIVO A BIOMASSA MEDIANTE PROCESSO DI GASSIFICAZIONE DI POTENZA 200 kW_{Pe}

SOGGETTO PROPONENTE
BIOFIRE SOCIETA' AGRICOLA ARL

UBICAZIONE IMPIANTO
COMUNE DI MARSCIANO – LOCALITA' MORCELLA

IL PROGETTISTA

Amilcare Pliatsidis

Engineer



INGAP STUDIO ENGINEER CONSULTING

Via Fornaci, 12
05100 Terni (TR) - Italy



Marsciano, 11 agosto 2014

COMUNE DI MARSCIANO PIANO REGOLATORE GENERALE PARTE STRUTTURALE

CARTA DI SINTESI

LEGENDA

— LIMITE DEL TERRITORIO COMUNALE

MACROAREE

AZIONI STRATEGICHE IN AMBITO URBANO

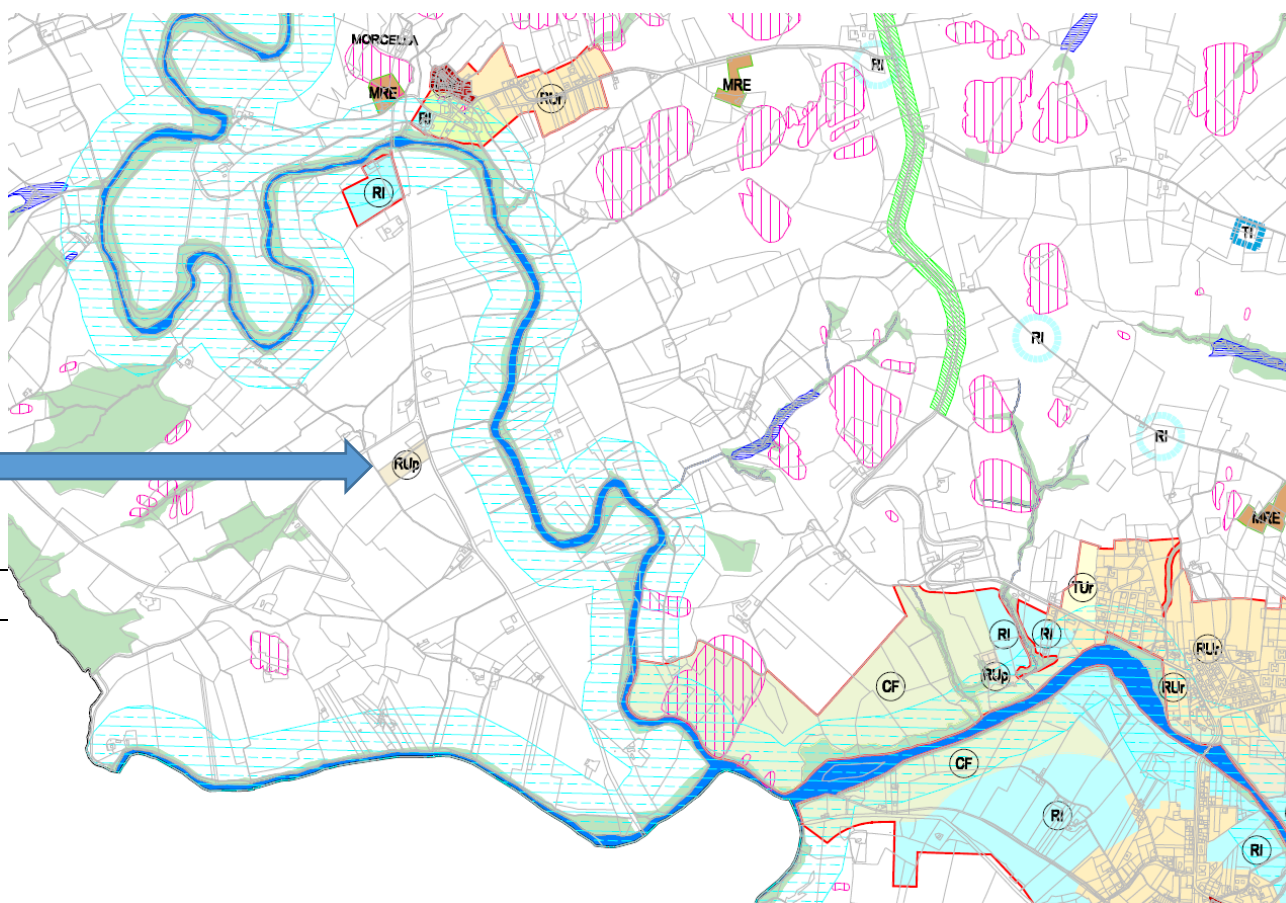
AZIONI DI CONSERVAZIONE E VALORIZZAZIONE IN AMBITO URBANO

CUr CONSERVAZIONE E VALORIZZAZIONE PREVALENTEMENTE RESIDENZIALE

Cf CONSERVAZIONE E VALORIZZAZIONE DEL PARCO URBANO DEL NESTORE

AZIONI DI CONSOLIDAMENTO E RIQUALIFICAZIONE IN AMBITO URBANO

RUr CONSERVAZIONE E RIQUALIFICAZIONE DI AMBITI PREVALENTEMENTE PRODUTTIVI





LEGENDA

— LIMITE DEL TERRITORIO COMUNALE

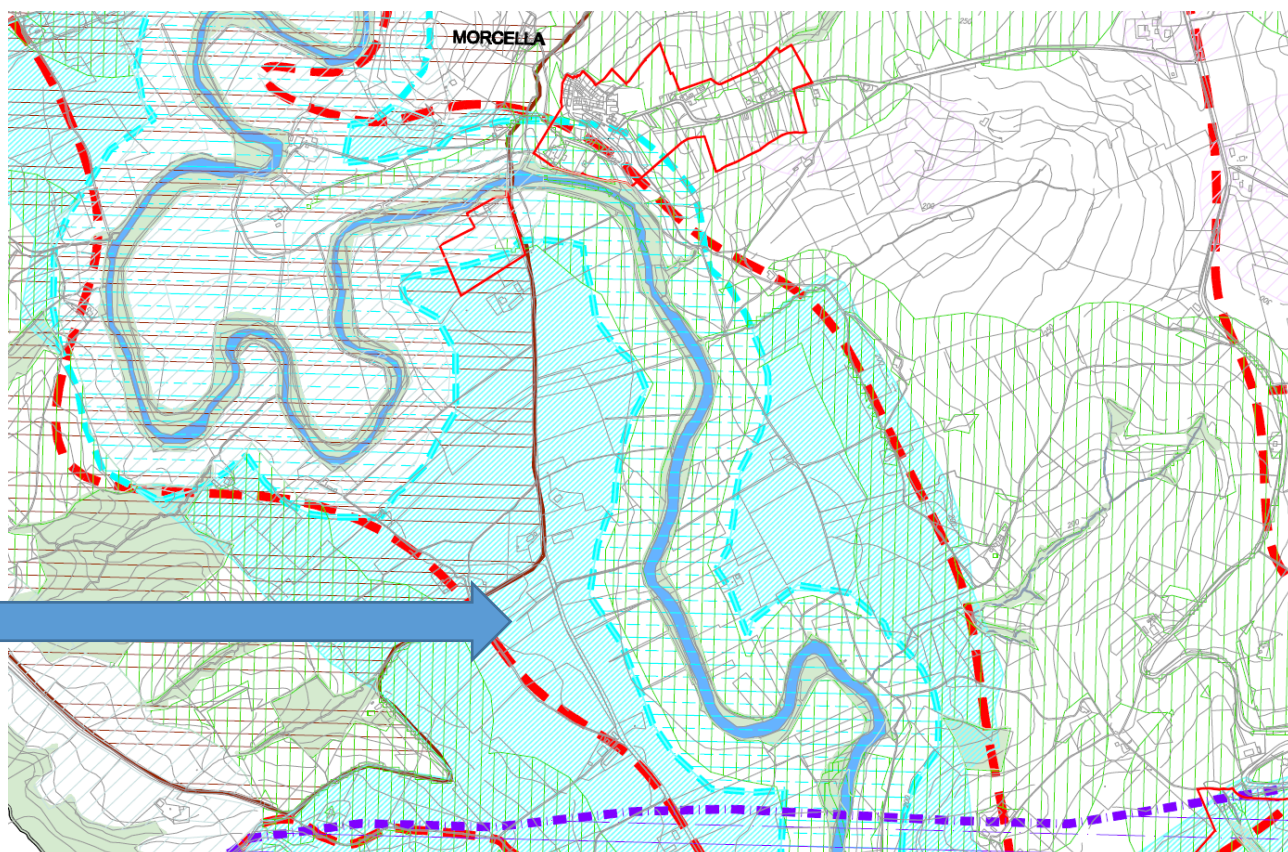
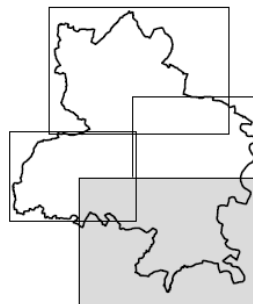
 MACROAREE

AMBITI DI TUTELA

 AREE BOSCADE
EX LETT. g ART. 142 D.LGS. 42/2004

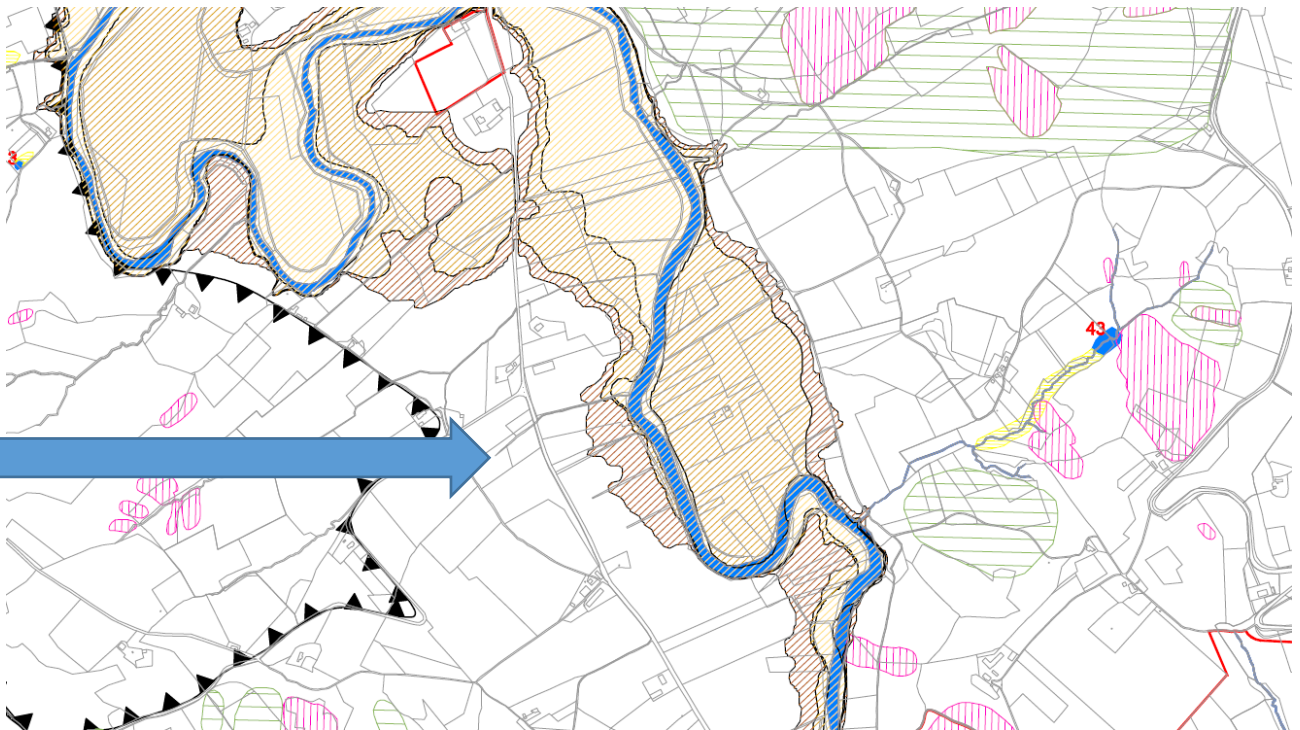
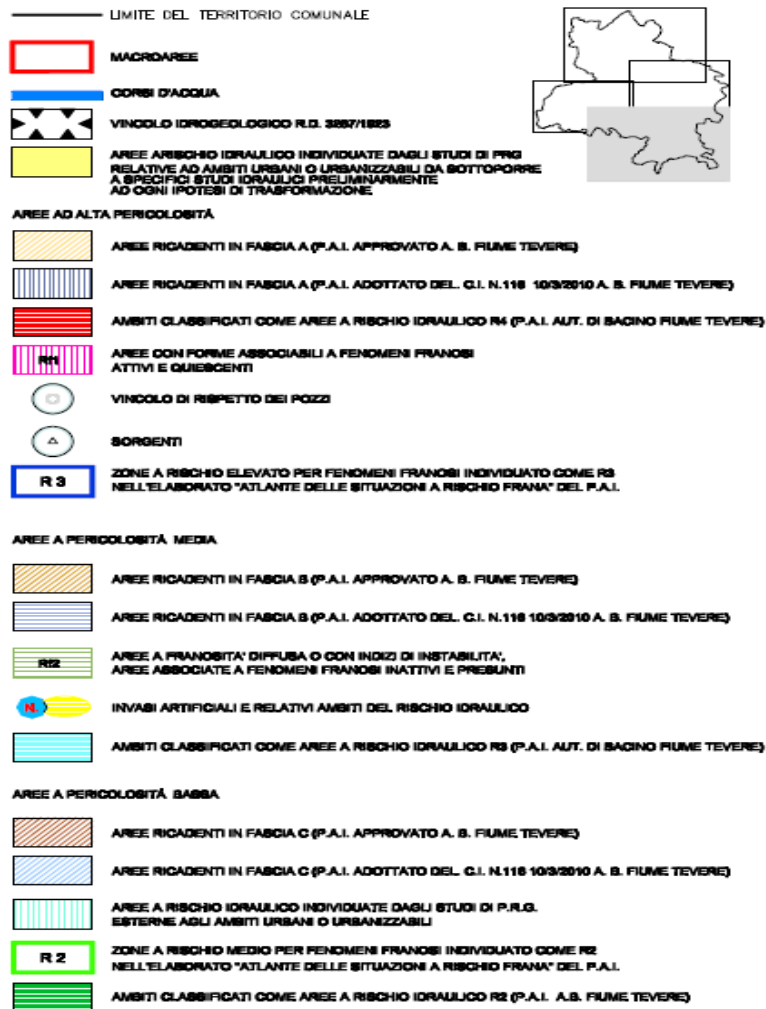
 AREE DI SALVAGUARDIA DEI CORSI D'ACQUA
EX LETT. c ART. 142 D.LGS. 42/2004

 AREE DI INTERESSE PAESAGGISTICO
EX ART. 39 COMMA 4 N.T.A. DEL P.T.C.P.



SISTEMA DELLE AREE INSTABILI E DEL RISCHIO AMBIENTALE

LEGENDA



SISTEMA PRODUTTIVO AGRARIO

LEGENDA

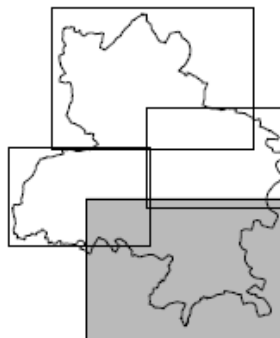
— LIMITE DEL TERRITORIO COMUNALE

 MACROAREE

 ZONE AGRICOLE DI PARTICOLARE INTERESSE AGRICOLO









 AREE BOSCADE

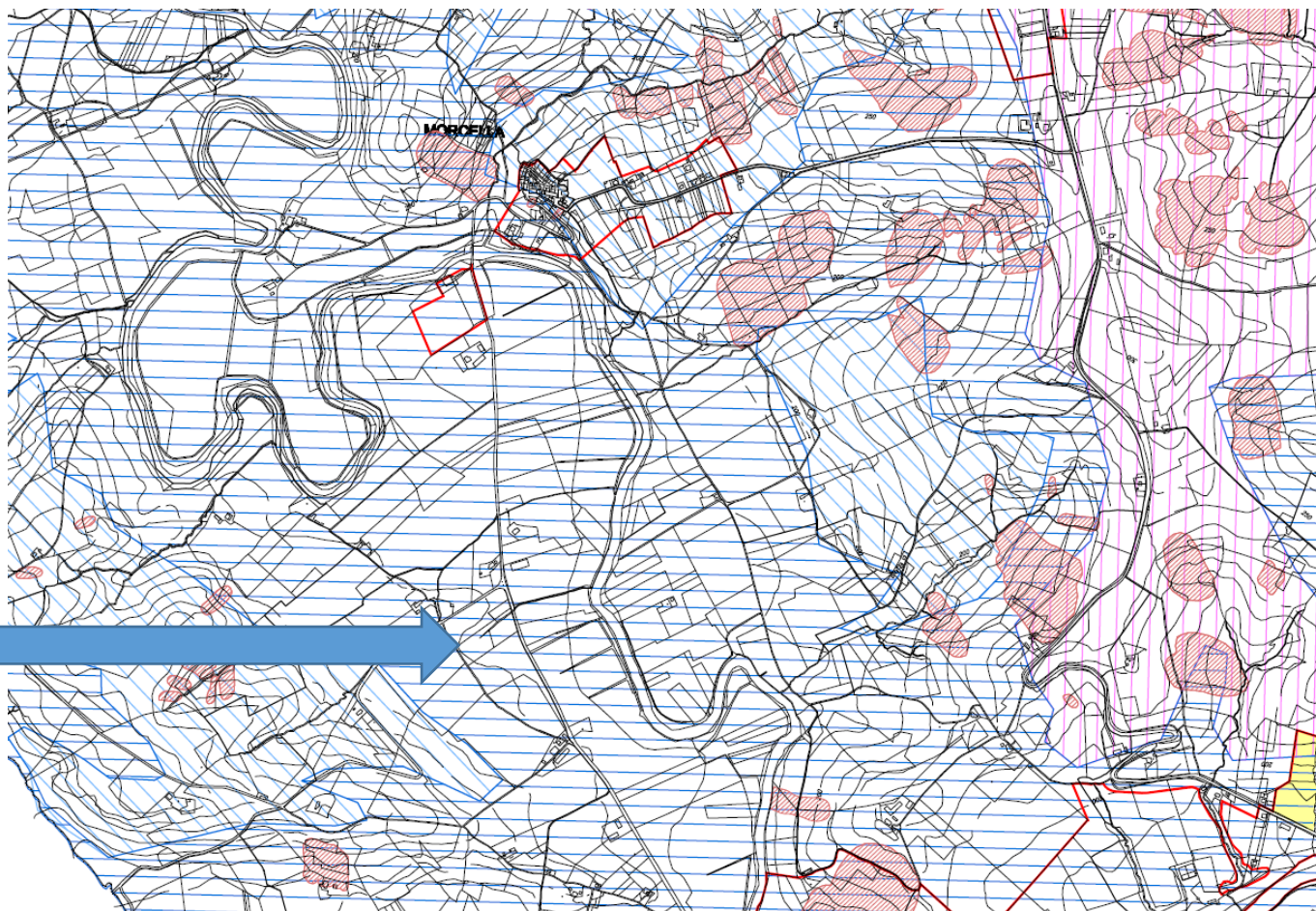
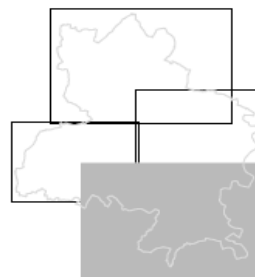
 AREE AGRICOLE



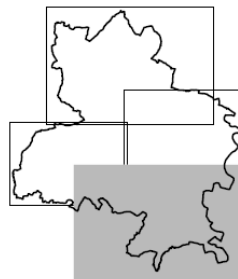
CARTA DI PROPENSIONE AL DISSESTO

LEGENDA

- LIMITE DEL TERRITORIO COMUNALE
-  **MACROAREE**
-  **AMBITI AGRICOLI DI POTENZIALE TRASFORMAZIONE
A PREVALENTE DESTINAZIONE RESIDENZIALE/PRODUTTIVA**
-  **AMBITI AGRICOLI DI POTENZIALE TRASFORMAZIONE
A PREVALENTE DESTINAZIONE SERVIZI**
-  **CLASSE 1A - ALTA PROPENSIONE AL DISSESTO
E MASSIMA CONCENTRAZIONE DI FRANE ATTIVE E QUIESCENTI**
-  **CLASSE 2 - MEDIO-ALTA PROPENSIONE AL DISSESTO**
-  **CLASSE 3 - MEDIO-BASSA PROPENSIONE AL DISSESTO**
-  **CLASSE 4 - AREE POTENZIALMENTE STABILI**
-  **CONOIDI - MEDIA PROPENSIONE AL DISSESTO**



CARTA DI VULNERABILITA' DEGLI ACQUIFERI



LEGENDA

— LIMITE DEL TERRITORIO COMUNALE



AMBITI URBANI



**AMBITI AGRICOLI DI POTENZIALE TRASFORMAZIONE
A PREVALENTE DESTINAZIONE RESIDENZIALE/PRODUTTIVA**



**AMBITI AGRICOLI DI POTENZIALE TRASFORMAZIONE
A PREVALENTE DESTINAZIONE SERVIZI**



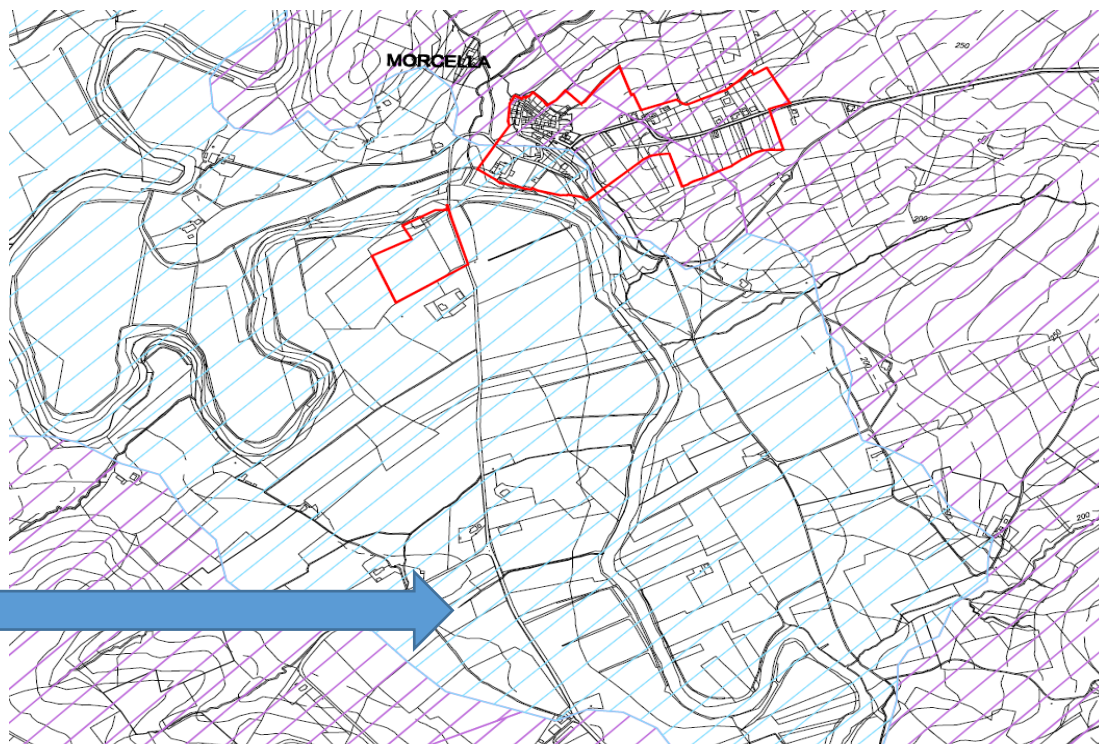
ACQUIFERI A VULNERABILITÀ ELEVATA E MOLTO ELEVATA



ACQUIFERI A VULNERABILITÀ DA MEDIA AD ALTA



ACQUIFERI A VULNERABILITÀ BASSA O MOLTO BASSA



IL TECNICO INCARICATO

Ing. Amilcare Pliatsidis

